

Cara Memindahkan dan Memasang (install) Aplikasi SIADPA dari SERVER ke Laptop.

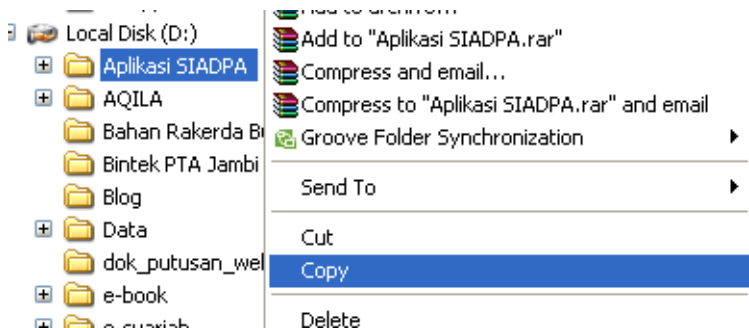
Untuk keperluan pelatihan atau ingin mendalami aplikasi SIADPA dibutuhkan aplikasi yang terinstall dalam laptop kita. Ingin memindahkan aplikasi SIADPA dari computer server di kantor ke dalam notebook (laptop)? Berikut tutorial singkatnya:

Posisi di Komputer Server

1. Sebelum mengcopy aplikasi SIADPA, hentikan (stop) terlebih dulu MSSQL Server dengan cara **klik kanan icon MSSQL Server** di bagian pojok kanan bawah dari computer server Anda, lalu **pilih MSSQL Server-Stop**.



2. **copy semua folder aplikasi SIADPA** (biasanya terletak di Folder D).



3. Pastikan semua file telah tercopy, termasuk **database** yaitu **siadpaWin_data.SDT** dan **siadpaWin_log.LDF**.

Name	Size	Type	Date Modified
siadpaWin_Data.SDT	35.648 KB	SDT File	08/05/2011 23:47
siadpaWin_Log.LDF	1.024 KB	LDF File	08/05/2011 23:47

4. Copy **MSDE (Microsoft SQL Server Desktop Edition)** atau **SQL Express edition** dan **Crystal Report Engine** (biasanya tersimpan di folder SUPPORT). Apabila belum ada MSDE silahkan download di [sini](#), atau download SQL 2005 Express [di sini](#).
5. Simpan semua file di atas ke dalam flash disk.

Posisi di laptop Anda

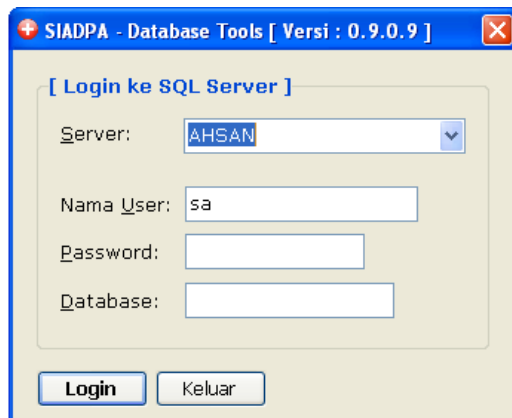
6. Pindahkan semua file di atas ke dalam laptop Anda (disarankan untuk meletakkannya di drive D)
7. **Install MSDE**, lalu **restart** laptop Anda. Apabila icon MSSQL telah muncul dipojok kanan bawah laptop Anda berarti MSSQL telah berjalan dengan sempurna.

8. **Intall Crystal Report Engine.**
9. Buka (klik 2x) file **Database Tools** yang ada di folder SIADPA.

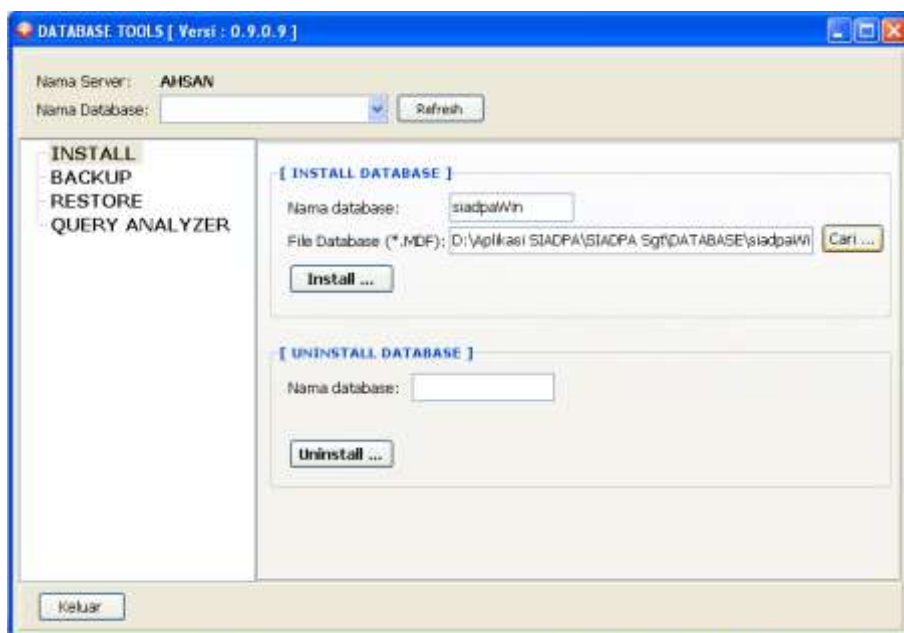


DatabaseTools

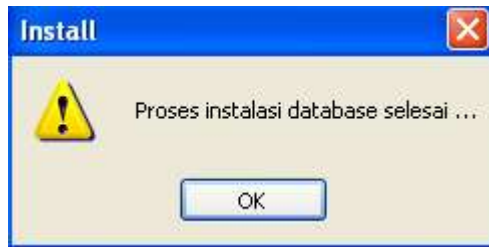
10. Pada **kotak Login to SQL Server**, isikan data sebagai berikut:
Server : (isi dengan computer name laptop Anda)
Username : sa
Password : peradilan (atau biarkan kosong)
Database : (biarkan kosong)
Lalu **klik Login**



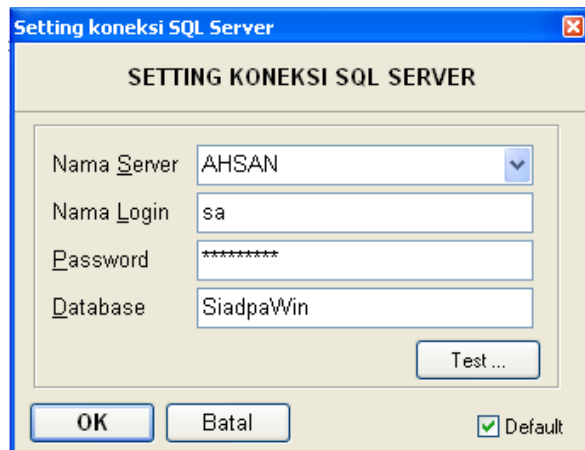
11. Pada **kotak Database tools**, isikan data sebagai berikut:
Nama database: siadpaWin
File database : klik kotak cari untuk mencari cari lokasi database (siadpaWin_data.SDT)
Lalu **klik install.**



12. Apabila intallasi berhasil akan muncul kotak konfirmasi sebagai berikut:



13. Pada saat membuka aplikasi SIADPA untuk pertama kali kadang muncul pesan error yang menyatakan SQL Server belum terinstall, klik OK. Lalu akan muncul kotak sebagai berikut:



14. Pada kotak **Setting SQL Server** , klik **Default** (di pojok kanan bawah)

Isikan data sebagai berikut:

Nama Server : isi dengan computer name

Nama Login : sa

Password : peradilan (atau biarkan kosong)

Database : siadpaWin

15. **Klik test** (jika ingin mencoba koneksi) atau langsung **klik OK**.

16. Jalankan aplikasi SIADPA seperti biasa.